

Oze-Hinoemata Map

みんなで尾瀬の自然を守りましょう。

ペットはお連れにならないでください。

ゴミは各自持ち帰りましょう。

【入山にあたって】

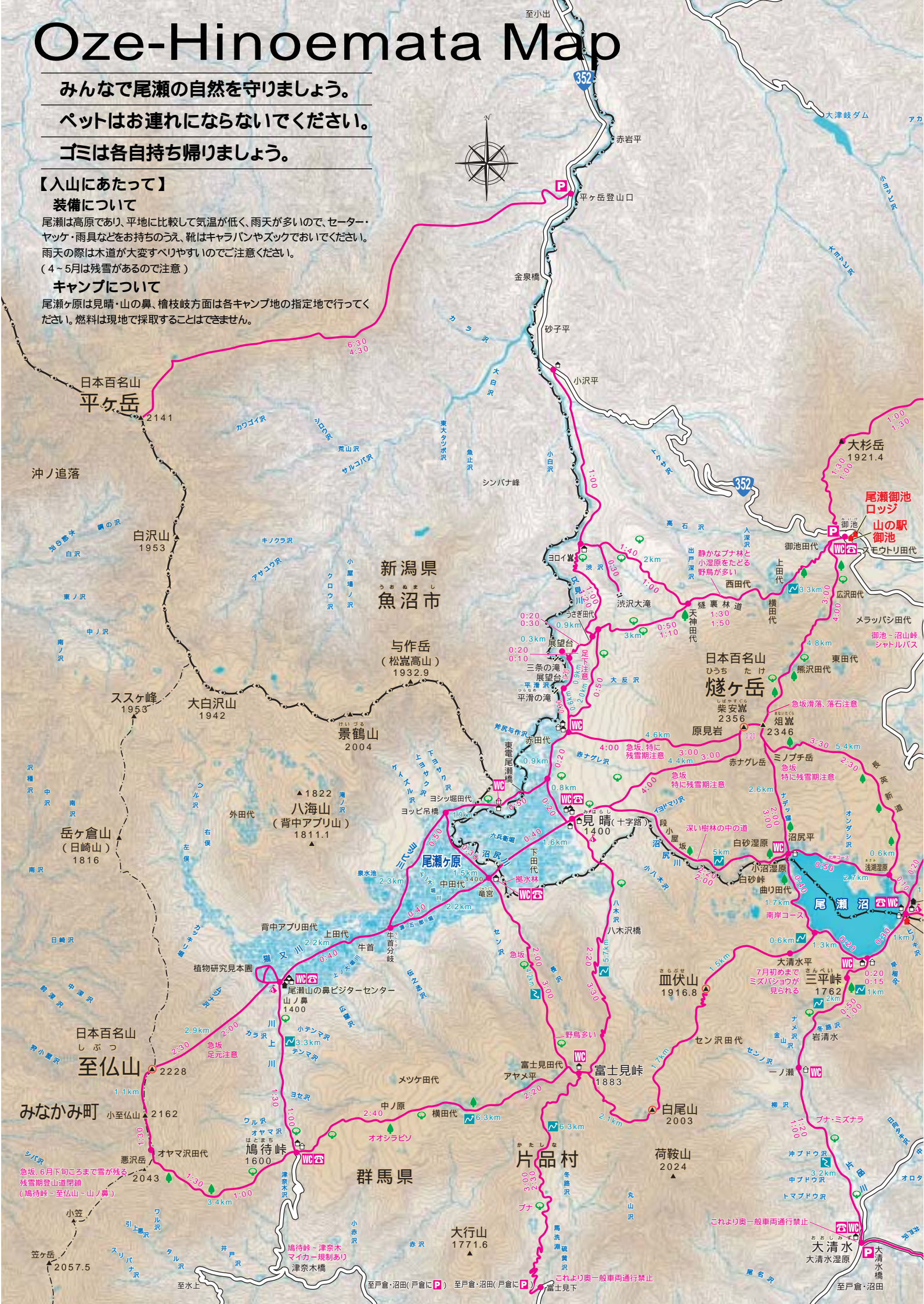
装備について

尾瀬は高原であり、平地に比較して気温が低く、雨天が多いので、セーター・ヤッケ・雨具などをお持ちのうえ、靴はキャラバンやスックでおいでください。雨天の際は木道が大変すべりやすいのでご注意ください。

(4~5月は残雪があるので注意)

キャンプについて

尾瀬ヶ原は見晴・山の鼻、檜枝岐方面は各キャンプ地の指定地で行ってください。燃料は現地では採取することはできません。



日本百名山
平ヶ岳
2141

新潟県
魚沼市

日本百名山
燧ヶ岳
柴安嶺
2356

尾瀬御池
山の駅
御池

日本百名山
至仏山
2228

群馬県

片品村

大清水
大清水湿原

みなかみ町

小笠
笠ヶ岳
2057.5

大行山
1771.6

白尾山
2003

三平峠
1762

鷹待峠
1600

オヤマ沢田代

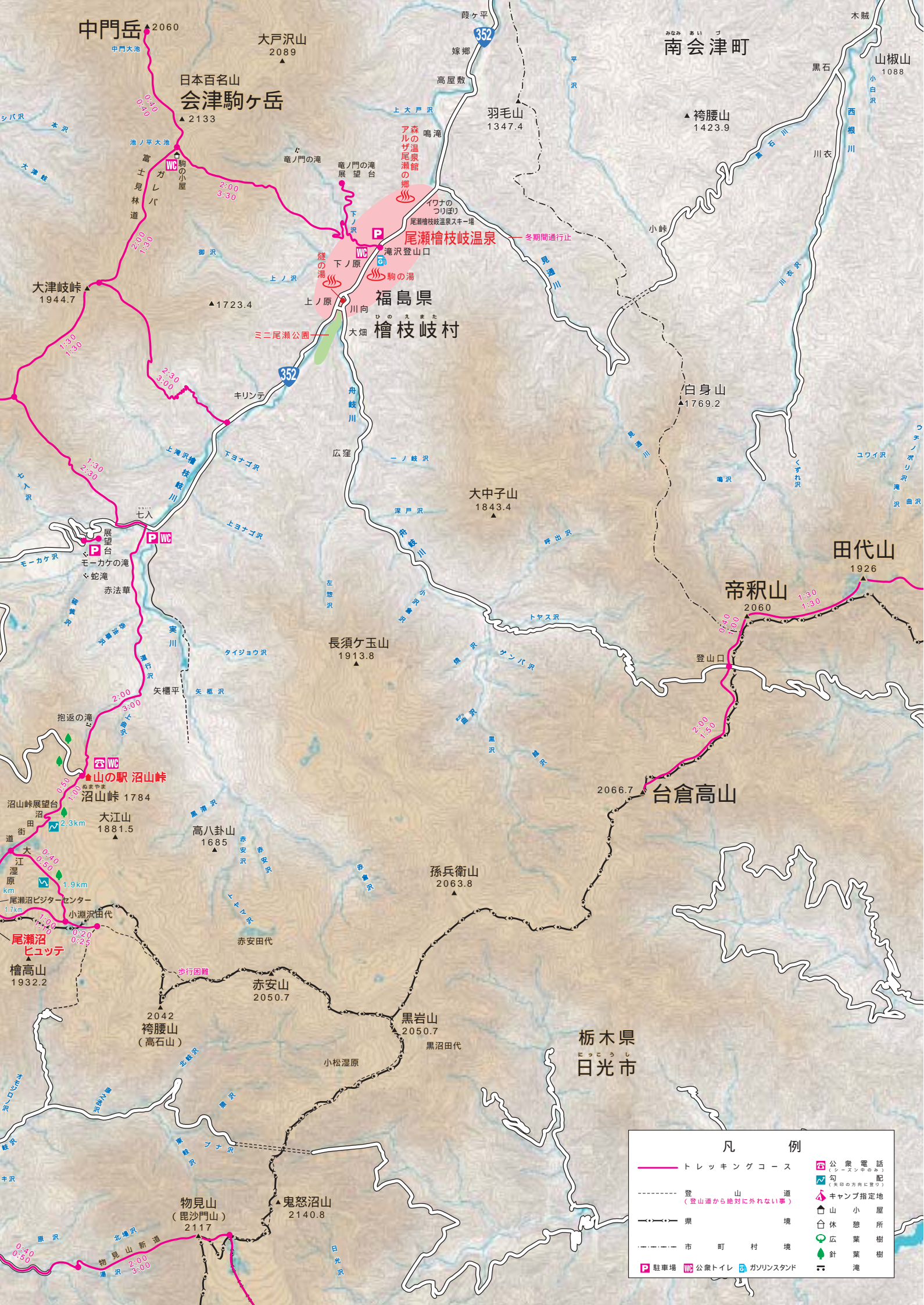
至水上

至戸倉・沼田(戸倉にP)

富士見下

至戸倉・沼田(戸倉にP)

至戸倉・沼田



中門岳 2060
中門大池

大戸沢山 2089

日本百名山
会津駒ヶ岳
▲2133

南会津町

羽毛山 1347.4

▲袴腰山 1423.9

福島県
檜枝岐村

大津岐峠 1944.7

▲1723.4

白身山 ▲1769.2

大中子山 1843.4

田代山 1926

帝釈山 2060

長須ヶ玉山 1913.8

2066.7 台倉高山

沼山峠 1784

大江山 1881.5

高八卦山 1685

孫兵衛山 2063.8

檜高山 1932.2

赤安山 2050.7

黒岩山 2050.7

栃木県
日光市

物見山 (毘沙門山) 2117

鬼怒沼山 2140.8

凡 例			
	トレッキングコース		公共電話 (シーズン中のみ)
	登山道 (登山道から絶対に外れない事)		勾配 (矢印の方向に盛り)
	県境		キャンプ指定地
	市町村境		山小屋
	駐車場		休憩所
	公共トイレ		広葉樹
	ガソリンスタンド		針葉樹
			滝