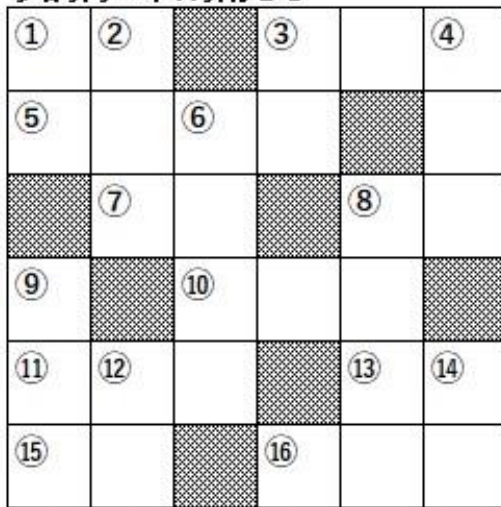


# 中学理科（科学） クロスワードパズル95（地球と宇宙③）

銀河鉄道の夜2 ( )年( )組( )番 氏名( )

クロスワードパズル95



2019 Mulberry / Lakeside House K

## タテのカギ

- ① ○い星
- ② 楽譜の○○○
- ③ まるで○○万の
- ④ ○(ウ)○○クロス
- ⑥ ○○○○と出て来て
- ⑧ 明日○○○○
- ⑨ 彗星。○○○星
- ⑫ ○○座。春の代表的な星座
- ⑭ ○○座。アルタイルは七夕のひこ星

## ヨコのカギ

- ① ○○白い星
- ③ 無重力。○○○がなくなる
- ⑤ アルビレオの○○○○所
- ⑦ ○○の天文学者
- ⑧ ○○をもってきて
- ⑩ 2 3 5 7 11 . . .
- ⑪ ○○○へ引いていた
- ⑬ ○○下
- ⑮ 天の川の左の○○
- ⑯ 今夜は星座早見を手に星空観察をして○○○ます

## 解説

- 1 (タテ①) い星は表面温度が低い。
- 2 (ヨコ①) 白い星は表面温度が高い。
- 3 ルビーよりも (タテ①) くすきとおりにリチウムよりもうつくしく酔ったようになってその火は燃えているのでした。 銀河鉄道の夜
- 4 . . .かすかなかすかな旋律が糸のように流れて来るのでした。「新世界交響楽だわ。」姉がひとりごとのようにこっちを見ながらそっと云いました。 銀河鉄道の夜

- 5 ……銀河ステーション、銀河ステーションと云う声がしたと思うといきなり目の前が、ぱっと明るくなって、まるで(タテ③) 万の螢鳥賊（ほたるいか）の火を一ぺんに化石させて、そら中に沈めたという工合…… 銀河鉄道の夜
- 6 もうじき(タテ④) クロスです。おりの支度をして下さい。 銀河鉄道の夜
- 7 ……どこか工合が悪いように(タテ⑥) と出て来て何か用かと口の中で云いました。 銀河鉄道の夜
- 8 今日あたりもう着くころなんだが。船が遅れたんだな。ジョバンニさん。あした(タテ⑧) みなさんとうちへ遊びに来てくださいね。 銀河鉄道の夜
- 9 それから彗星「(タテ⑨) 星」がギーギーフーギーギーフーて云って来たねえ。 銀河鉄道の夜
- 10 季節の代表的な星座。春 (タテ⑫) 座、おとめ座など / 夏 さそり座、いて座など / 秋 ペガサス座、みずがめ座など / 冬 オリオン座、おうし座など。
- 11 銀河鉄道の旅。こと座、はくちょう座、(タテ⑭) 座、いるか座、くじやく座、いて座、インディアン座、つる座、や座、さそり座、ケンタウルス座、みなみじゅうじ座、そして暗黒星雲。
- 12 「もうじき(タテ⑭) の停車場だよ。」カムパネルラが向う岸の、三つならんだ小さな(ヨコ①) じろい三角標と地図とを見較べて云いました。 銀河鉄道の夜
- 13 もうここらは白鳥区のおしまいです。ごらん下さい。あれが名高いアルビレオの(ヨコ⑤) 所です。 銀河鉄道の夜
- 14 ……(ヨコ⑧) をもってきて、ぎんがというところをひろげ、まっ黒な頁いっぱい白い点々のある美しい写真を二人でいつまでも見たのでした。 銀河鉄道の夜
- 15 長くぼんやり、(ヨコ⑩) へ引いていたジョバンニの影ぼうしは、だんだん濃く黒くはつきりなつて、足をあげたり手を振ったり、ジョバンニの横の方へまわって来るのでした。 銀河鉄道の夜
- 16 そう云いながら博士はまた(ヨコ⑬) 下の銀河のいっぱいにつつた方へじつと眼を送りました。 銀河鉄道の夜
- 17 白くあらわされた天の川の左の(ヨコ⑮) に沿って一条の鉄道線路が、南へ南へとたどって行くのでした。 銀河鉄道の夜
- 18 そのまん中に円い黒い星座早見が(ヨコ⑰) いアスパラガスの葉で飾ってありました。ジョバンニはわれを忘れて、その星座の図に見入りました。 銀河鉄道の夜