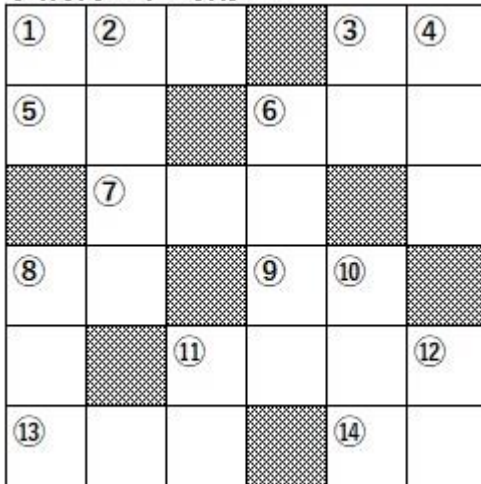


中学理科（科学） クロスワードパズル92（天気とその変化②）

（ ）年（ ）組（ ）番 氏名（ ）

クロスワードパズル92



2019 Mulberry / Lakeside House K

タテのカギ

- ① ○○に三日の晴れなし
- ② 巻層雲。○○○○とも呼ばれます
- ③ ○○に襲う激しい大雨に注意
- ④ ○○○の妨げとなる（ヨコ⑭）、もや
- ⑥ 気象○○○○
- ⑧（相対）○○○。空気の湿りけの度合い
- ⑩ 秋の野原。○○○が揺れる。
- ⑪ ○○が白くなるほど寒い
- ⑫ ヒバリは（タテ①）を告げる○○

ヨコのカギ

- ① ビニール○○○で野菜作り
- ③ 節分。季節を分ける○○目
- ⑤ 良い天気なので外出。○○にします
- ⑥ 今年の子想は猛暑？、○○○？
- ⑦ 灰色の雲。灰色を英語で
- ⑧ ○○柱。○○焼け。初○○
- ⑨ アメ○○
- ⑪ 東を英語で
- ⑬ ○○○流。土砂災害のひとつ
- ⑭ 少し○○のかかった朝

解説

- 1 「(タテ①) に三日の晴れなし」 揚子江気団から分かれた移動性高気圧と温帯低気圧が交互に日本付近を通過し、天気が周期的に変化します。
- 2 「太陽がかさをかぶると雨」 (タテ②) は太陽や月のかさの原因となります。この雲は、温暖前線が通過する前に、巻雲に続いて上空を通過していきます。
- 3 集中豪雨は短時間に狭い範囲で大雨が降り、河川の氾濫(はんらん)や洪水、(ヨコ⑬)流、土砂崩れ、地すべりなどを引き起こします。
- 4 気象(タテ⑥)は電波で雨や雪の状態を調べる装置です。
- 5 (タテ⑧)は飽和水蒸気量に対する空気中の水蒸気量の割合です。乾湿計(乾湿温度計)と湿度表を使って調べることができます。
- 6 「ヒバリが高く昇ると晴れ」 ヒバリは漢字で雲雀。日晴から転化したという説もあります。
- 7 アメ(ヨコ⑨)は気象庁の地域気象観測システムの通称。(AMeDAS Automated Meteorological Data Acquisition System 自動気象データ収集システム)
- 8 東 E(ヨコ⑪) 西 W(ウエスト) 南 S(サウス) 北 N(ノース)
風向は風が吹いてくる方向で16方位で表します。たとえば、北の風は、北から南にふく風のことです。