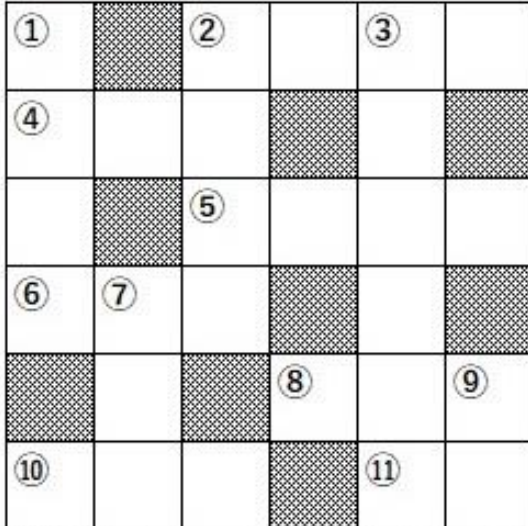


# 中学理科（科学） クロスワードパズル71（総合 難1）

（ ）年（ ）組（ ）番 氏名（ ）

発展的な用語をふくみます

クロスワードパズル71



2017 Mulberry / Lakeside House K

## タテのカギ

- ① 大気圏は対流圏・○○○○圏・中間圏・熱圏に分けられます。気象現象が起こるのは対流圏です。オゾン層は○○○○圏にあります
- ② プラスに○○○○しやすい衣類とマイナスに○○○○しやすい衣類を組み合わせると、静電気が発生しやすくなります
- ③ モーター（電動機）は○○○○○○とブラシのはたらきで、電流の向きが切りかわります

- ⑦ ○○○主。寄生された生物
- ⑨ ○○の葉 さらさら

## ヨコのカギ

- ② カボチャ、キュウリ、ヘチマ、ゴーヤ、スイカ、メロン、マツ、スギ、イチヨウなどの花は○○○○花です。雄花と雌花。サクラやアブラナなどは両性花です
- ④ 地層中に残された生物の○○○や痕跡が化石です
- ⑤ 酸は○○○○の大きい強酸（塩酸・硫酸・硝酸）と、○○○○の小さい弱酸（炭酸・酢酸・ホウ酸・クエン酸）に分けられます。○○○○とは、電解質が溶液中でどれだけイオンに分かれているかの割合です
- ⑥ ○○○室。血液を肺動脈から肺へ送り出します。流れている血液は静脈血
- ⑧ 春から初夏にかけて、偏西風によって西日本を中心に飛来
- ⑩ 白血球の種類には○○○フェージ、リンパ球などがあります
- ⑪ 年周○○。地球の公転運動により、天体の天球上の位置が公転周期と同じ周期で変化して見えます。年周○○が測定できれば、天体までの距離が推定できます