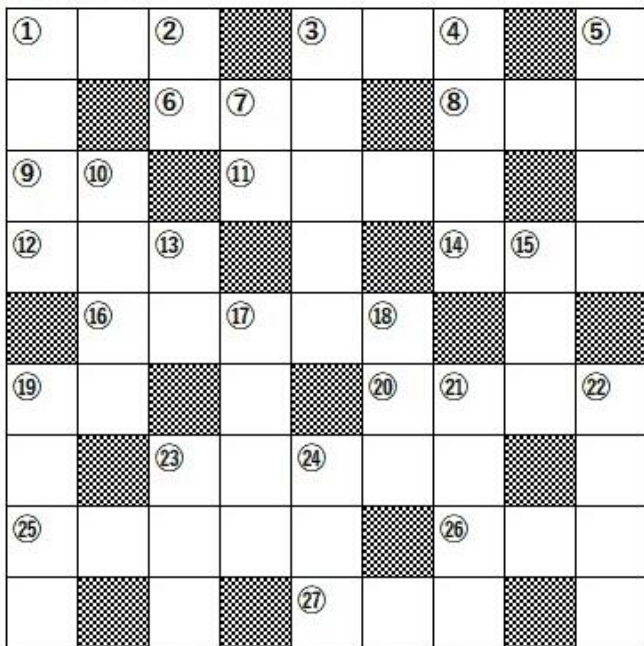


# 理科（科学） クロスワードパズル54（科学玩具）

氏名（ ）

クロスワードパズル54



2017 Mulberry / Lakeside House K

## タテのカギ

- ① だるま落としは〇〇〇〇の法則を利用しています
- ② 〇〇飲み鳥。ドリンキングバード、平和鳥
- ③ 〇〇〇〇で遊ぼう！ 部屋が乾燥しているほうがいいですね
- ④ 玉手箱
- ⑤ プラズマボール。プラズマは〇〇〇〇した気体です
- ⑦ 流線〇〇のリニアモーターカー
- ⑩ ボトルアクアリウム。土、水、〇〇〇〇、魚を入れてふたをしました
- ⑬ 1000分の1です
- ⑮ 3D〇〇〇
- ⑰ セミの〇〇〇〇を見つけました

- ⑱ ポンポン船は水蒸気の圧力で進みます。水蒸気は〇〇〇〇です
- ⑲ 〇〇〇〇温度計。イタリアの有名な物理学者、天文学者、哲学者の名前がついています
- ⑳ 〇〇〇〇な味わい
- ㉑ 〇〇〇〇に光る地球ゴマ
- ㉒ 会話ができるコミュニケーションロボット。〇〇〇を聞いて話します
- ㉔ 〇〇〇細工

## ヨコのカギ

- ① 万華鏡（カレイドスコープ）。〇〇〇を利用
- ③ 晴？雨？ 〇〇〇予報グラス。ストームグラス（天気管）というのもあります
- ⑥ 平面〇〇〇。立体〇〇〇
- ⑧ くるくる回る〇〇〇メーター
- ⑨ 〇〇の鳴き声を出すおもちゃ
- ⑪ 〇〇〇〇の本体であるDNAの模型を作りました
- ⑫ 〇〇〇のごとくわき出るアイデア
- ⑭ シロツメクサ（クローバー）。〇〇〇の植物です
- ⑮ キッチン用品。これで果物などをえぐります
- ⑲ 竹や紙で作られた日本風の和〇〇
- ⑳ おもちゃの顕微鏡で〇〇〇〇の表皮の細胞を見ました
- ㉒ 〇〇〇〇〇の稲穂がまぶしい季節
- ㉔ 〇〇〇〇〇で見かける食品サンプル
- ㉖ 〇〇〇や果物には、酸性やアルカリ性の物質に出会うと色が変わるものがたくさんあります
- ㉗ 花火の〇〇〇線