

# 中学理科 (科学) クロスワードパズル38 (実験観察器具)

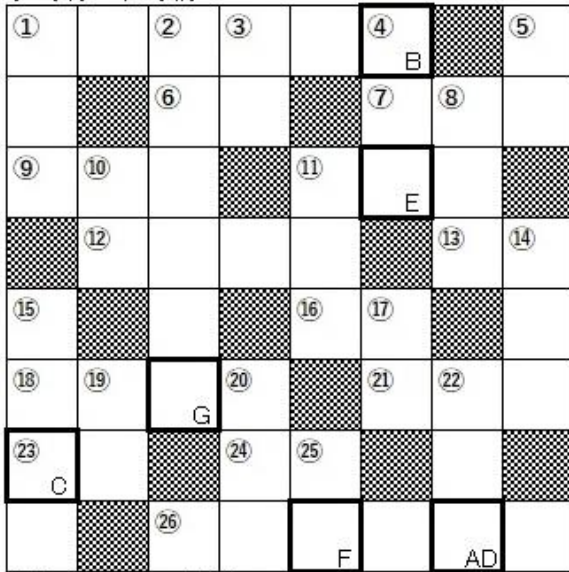
( )年( )組( )番 氏名( )

きちんと・・・

A～Gをつないだ言葉がこたえです。

解答欄						
A	B	C	D	E	F	G

クロスワードパズル38



Mulberry / Lakeside House K

## タテのカギ

- ① ガスバーナーで〇〇〇する
- ② 気体を集める
- ③ 天体望遠鏡で〇〇のクレーターや土星の輪を観察
- ④ 自然の恵みと「サ〇〇〇」
- ⑤ 葉を〇〇にはさみ、カミソリで切って・・・
- ⑧ 5月の誕生石のひとつ。「エメ〇〇〇」
- ⑩ タイムマシンで〇〇に行ける？
- ⑪ 理科室で危険な〇〇〇は慎みましょう
- ⑭ 〇〇〇の足のとがったほうをビーカーの壁につけて・・・
- ⑮ 顕微鏡の〇〇〇〇を高くするほど、視野がせまくなり、暗くなる
- ⑰ 「〇〇へ」 ほめられちゃった
- ⑱ 〇〇磁石
- ⑳ 実験の後〇〇〇

- ㉒ そっと目〇〇〇して知らせる
- ㉓ 〇〇の十二支。ね、うし、とら・・・

## ヨコのカギ

- ① 気温と湿度を測定する装置。
- ⑥ いろいろな形の〇〇の結晶をルーペで観察
- ⑦ ろ過する液体を〇〇〇棒に伝わらせて・・・
- ⑨ ルーペは目に近づけてもち、〇〇〇 (動詞)
- ⑪ 誘導〇〇〇
- ⑫ 肺〇〇〇〇。呼気を石灰水に吹きこんでみた
- ⑬ ビンに、れき・砂・〇〇の混じった土と水を入れてよくふってみた。しばらく置いておくと・・・
- ⑬ 「イ〇〇」 それはちがいます
- ⑮ 顕微鏡で細胞の核の染色体を観察。〇〇〇〇はその中にふくまれる。
- ⑰ 気圧 (大気圧) の単位は〇〇〇パスカル。水銀気圧計やアネロイド気圧計で測定
- ㉒ 滑車や「〇〇軸」
- ㉓ 実験の〇〇に手順や器具の確認。結果の予想
- ㉔ 突沸を防ぐ