

# 中学理科（科学） クロスワードパズル37（地層）

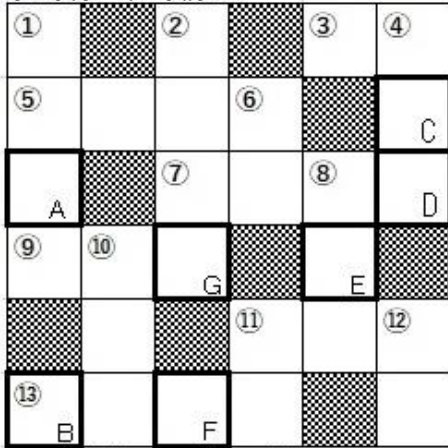
（ ）年（ ）組（ ）番 氏名（ ）

私のお気に入り・・・

A～Gをつないだ言葉がこたえです。

解答欄						
A	B	C	D	E	F	G

クロスワードパズル37



Mulberry / Lakeside House K

## タテのカギ

① 〇〇〇〇大地溝帯。グレート・リフト・バレー

② 土砂が海底や湖底などに降り積もる作用

問 泥からできた〇〇〇〇岩を何とといいますか。

( )

問 砂からできた〇〇〇〇岩を何とといいますか。

( )

問 れきを多くふくむ〇〇〇〇岩を何とといいますか。

( )

問 二酸化ケイ素でできた殻をもつ放散虫などの生物の遺がいが押し固められてできた〇〇〇〇岩を何とといいますか。( )

問 炭酸カルシウムを主成分とするフズリナの殻、サンゴ、貝殻などが押し固められてできた〇〇〇〇岩を何とといいますか。( )

問 火山灰などの火山噴出物が押し固められてできた〇〇〇〇岩を何とといいますか。( )

④ 〇〇〇時代（年代）

問 地球が誕生した46億年前から5億4200万年前までの時代を何とといいますか。

( )

問 シダ植物が栄えて大森林を形成し、魚類が出現、また両生類があらわれた時代を何とといいますか。

( )

問 大型のハチュウ類や裸子植物が栄えた時代を何とといいますか。( )

問 被子植物が栄えホニユウ類があらわれた6600万年前から現在までの時代を何とといいますか。

( )

⑥ 豊富な〇〇や高い読解力

⑧ 〇〇〇段丘

⑩ お得な〇〇〇

⑪ 「〇〇ヤマ」・「〇〇イモ」

⑫ 「〇〇アブラ」・「〇〇シオ」

## ヨコのカギ

③ 〇〇を耕す。肥沃な〇〇

問 海面に対して〇〇が上昇することを何とといいますか。( )

問 海面に対して〇〇が下降することを何とといいますか。( )

⑤ 上下の地層が連続していない重なり方は「〇〇〇〇ウ」

⑦ 生き物の〇〇〇〇の跡を発見

⑨ 地層中に残された生物の遺がいや痕跡

問 その〇〇〇をふくむ地層が堆積した年代を知る手がかりとなる〇〇〇を何とといいますか。

( ) (具体例 )

問 その〇〇〇をふくむ地層が堆積した当時の環境を知る手がかりとなる〇〇〇を何とといいますか。

( ) (具体例 )

⑬ 暖かくて浅い海

⑬ 地表の石灰岩がとけてできた〇〇〇〇地形