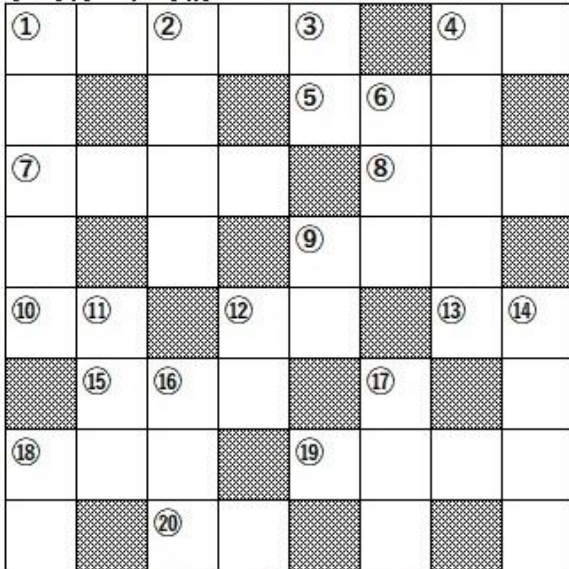


中学理科（科学） クロスワードパズル24（消化と吸収）

（ ）年（ ）組（ ）番 氏名（ ）

クロスワードパズル24



2016 Mulberry / Lakeside House K

タテのカギ

- ① 麦芽糖
- ② 「○○○○カブツ」・タンパク質・脂肪
- ③ 食生活の「○○イ」
- ④ グルコース
- ⑥ 「○○○ゼ」
- ⑨ 「ハチ○○」
- ⑪ ペプシンがタンパク質をペプトンに
- ⑫ 「○○ネーズ」
- ⑭ 毛細血管のうすい壁からしみ出した「○○○○キ」
- ⑯ 「オイシ○○○ダ」
- ⑰ 小腸の「ジ○○○ウ」
- ⑱ 血管やリンパ管は「ト○○ミチ」

ヨコのカギ

- ① 麦芽糖をブドウ糖に
- ④ 消化液は食物にふくまれる栄養素を「○○カイ」
- ⑤ 脂肪酸と「モノグリ○○○」
- ⑦ 青色「リ○○○○」赤色「リ○○○○」
- ⑧ 「ベーキング○○○ー」を使ってホットケーキ作り
- ⑨ 「スパゲッティ○○○ソース」
- ⑩ 多くの消化酵素をふくみ、十二指腸に分泌される「○○エキ」
- ⑫ 「○○タケ」のお吸い物
- ⑬ アンモニアを害の少ない「ニョ○○」に
- ⑮ 三大「○○○ウソ」にビタミンと無機物を加えて五大「○○○ウソ」
- ⑱ 肝臓の「オ○○○」にびっくり
- ⑲ 「シ○○○○カン」 口・食道・胃・十二指腸・小腸・大腸など
- ⑳ 「○○ゲルハNSTOU」はインシュリンを分泌