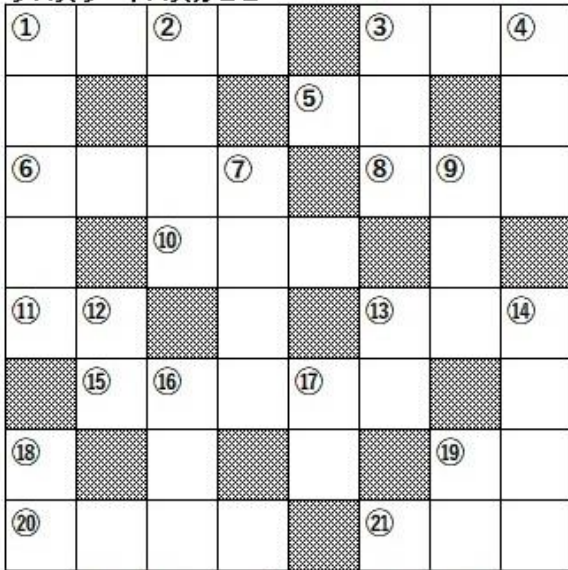


中学理科（科学） クロスワードパズル22（科学技術と人間）

() 年 () 組 () 番 氏名 ()

クロスワードパズル22



2016 Mulberry / Lakeside House K

タテのカギ

- ① ガスコンロの点火
- ② ピンセットを使ってのせます
- ③ 吸水性「〇〇〇ンシ」 導電性「〇〇〇ンシ」
- ④ 「ラ〇〇〇」は放射性元素です
- ⑦ 「フ〇〇〇〇」発電
- ⑨ アナログ式、デジタル式
- ⑫ 〇〇に釘
- ⑬ この飛行機のボディや〇〇（翼）には炭素繊維複合材が使われています
- ⑭ 新素材のカーボンナノチューブはナノテクノロジーにより開発された〇〇〇〇です

問 光が当たると、自身は変化せずに他の〇〇〇〇の化学反応を促進する作用をもつ〇〇〇〇を何と
いいますか。酸化チタンが代表的です。

()

- ⑯ 光ファイバーは2種類の〇〇〇繊維の境界面で光が全反射を繰り返します
- ⑰ 「〇〇ショウ」ディスプレイ
- ⑱ 〇〇色発光ダイオード
- ⑲ 「カセ〇〇ンリョウ」

ヨコのカギ

- ① 〇〇〇〇線はヘリウム原子核と同じ粒子の流れで、+の電気をもっています

問 原子核の中の1個の中性子が陽子に変化するときに出る電子の流れで、-の電気をもっている放射線はなんですか

()

問 光の一種で、きわめて波長の短い電磁波で、電気をもっていない放射線は何ですか

()

- ③ 「〇〇〇エネルギーシステム」
- ⑤ エネルギーの「〇〇リョウ」は一定に保たれます（エネルギーの保存）
- ⑥ 熱〇〇〇〇
- ⑧ 「カ〇〇〇シ」 昆虫生産物を用いて新素材の開発をしている人もいます
- ⑩ 電磁（IH）「チョ〇〇〇」
- ⑪ 蚕
- ⑬ 「〇〇〇リッドカー」
- ⑮ 電池は「〇〇〇〇ルギー」を電気エネルギーに変換しています

問 水素と酸素を反応させ電気エネルギーを得る電池を何といいますか。

()

- ⑲ 「〇〇ョウ」金属とはいわゆるレアメタルのことです
- ⑳ 「バイ〇〇〇〇ツデン」
- ㉑ 〇〇〇の大きい水は熱しにくく冷めにくい