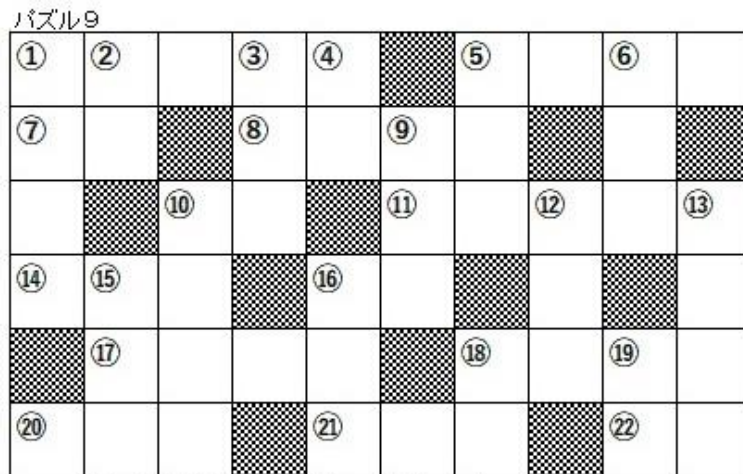


# 大人の理科クロスワードパズル 9



(C) 2017 Mulberry / Lakeside House K

## タテのカギ

- ① 神経細胞どうしのつなぎ目
- ② 常用電源・〇〇電源・非常電源
- ③ 発芽した麦（通常は大麥）。モルト
- ④ 〇〇タックス。国税電子申告・納税システムの愛称
- ⑤ 船舶・航空機などの〇〇〇。台風の〇〇〇
- ⑥ 〇〇〇ミセス。〇〇〇オールド
- ⑨ 鶯張りの〇〇〇
- ⑩ 節分にイワシの頭を〇〇〇〇の枝に刺し、玄関に飾って魔除けとする
- ⑫ 薬の〇〇〇が現れる
- ⑬ 外出先で〇〇〇〇コンピューティング
- ⑮ ほとばしる熱い〇〇〇
- ⑯ 〇〇〇管理
- ⑱ 〇〇類は菌類と藻類の共生体
- ⑲ 日本原産の常緑針葉樹

## ヨコのカギ

- ① 光〇〇〇〇〇。酸化チタンや酸化タンゲステンが知られています
- ⑤ 〇〇〇〇（先発）とジェネリック医薬品（後発）
- ⑦ 〇〇ゲーシオン
- ⑧ 電荷の大きさを表す単位
- ⑩ 相手と自分
- ⑪ 巻積雲。〇〇〇〇〇、いわし雲、さば雲
- ⑭ 情報を盗む〇〇〇ウェア
- ⑯ 〇〇匠（じょう）
- ⑰ 〇〇〇〇ジェンダー
- ⑱ 〇〇〇〇の水質汚濁に係る環境基準
- ⑳ 身過ぎ〇〇〇
- ㉑ 長方形。〇〇〇波
- ㉒ ブルー〇〇。北アメリカ原産の淡水魚