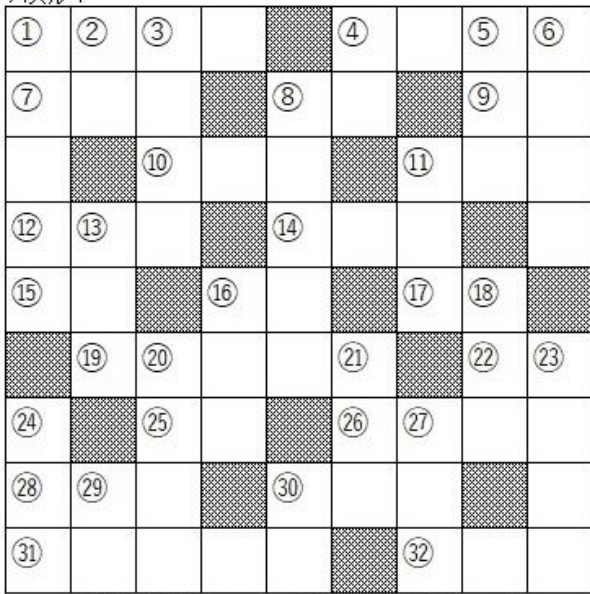


# 大人の理科クロスワードパズル 4

パズル4



(C) 2017 Mulberry / Lakeside House K

## タテのカギ

- ① 芽吹いたばかりの若葉の色
- ② ○○うつ。苦しみもがく
- ③ 政夫さんは○○○○の様な人だ (伊藤佐千夫)
- ④ ジャム作り。ペクチンが○○化
- ⑤ 台風で大学の○○○は休み
- ⑥ ○○○○醤油。
- ⑧ 庭の○○○○○
- ⑪ ○○○な小春日和
- ⑬ 工具や道具
- ⑯ 赤い惑星
- ⑰ ○○○食品。○○○輸送
- ⑲ 熊を○○○○にする
- ⑳ 地表からモホロビッチ不連続面までの部分
- ㉓ 君は○○○○だ。疲れてしまいます
- ㉔ 2 9 9 7 9 2 4 5 8 m/s
- ㉗ 睡眠時無呼吸症候群発見の手がかりとなります
- ㉙ ○○ハウスで楽しみながら健康づくり
- ㉚ ○○言葉。忘れないでね

## ヨコのカギ

- ① 謎の物体○○○○出現 (2001年宇宙の旅)
- ④ ピアノソナタ第14番。ベートーベン
- ⑦ メタン、○○○、プロパン、ブタン、ペンタン、ヘキサン……
- ⑧ ○○ 9000 (2001年宇宙の旅)
- ⑨ 脱穀や製粉、餅つきなどに用いる道具。○○と杵
- ⑩ 東京理科大学のイメージキャラクターは坊っちゃんと「マ○○○」ちゃん
- ⑪ 民さんは○○○のような人だ (伊藤佐千夫)
- ⑫ シクシク、キリキリ
- ⑭ 白色矮星、中性子星、ブラックホール。超高○○○
- ⑮ セカンドや○○は山道の際に活躍
- ⑯ 阿僧祇、那由他、不可思議、無量大数
- ⑰ 真・善・美など
- ⑲ ○○○○○・累計値。似てるけど?
- ㉒ ○○色。やや紫みを帯びた鮮やかな青
- ㉕ 理○○。文○○
- ㉖ エニグマ。○○○○成功
- ㉘ ラジアンは○○○の単位
- ㉚ 止まらない生○○○は危険信号
- ㉛ バーチャル○○○○○
- ㉜ 今は山中 今は涙