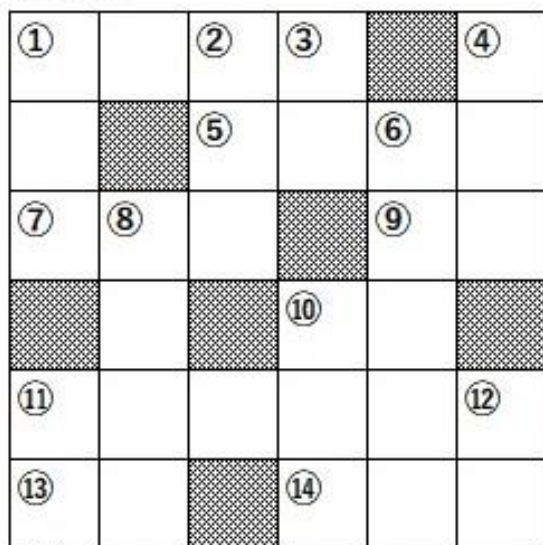


# 大人の理科クロスワードパズル 1

パズル1



(C) 2017 Mulberry / Lakeside House K

## タテのカギ

- ① ○○○メモリ、○○○モニタ、○○○出力
- ② 濡れないように傘さして！
- ③ 真空中では伝わりません。空気中では約340メートル毎秒
- ④ わっしょい！わっしょい！ 漆塗○○○と白木○○○があります
- ⑥ コンデンスミルクのコンデンスとは？
- ⑧ テスタでチェック。ある？ ない？
- ⑩ ○○○値を超える。スレッシュヨルド
- ⑪ エノコログサ。我が家のペットは大興奮
- ⑫ 硬貨は年号が書かれている方が○○

## ヨコのカギ

- ① それでも地球は動く（回る）
- ⑤ 薄くて細い刃があります
- ⑦ ○○○糖。グルコース
- ⑨ 虫歯のこと
- ⑩ 両手両足のこと
- ⑪ ふわりと浮かんだ○○○○○○
- ⑬ 39○○年先に地球に似た7つの惑星を発見（Nature 22 February 2017）
- ⑭ 語源はロシア語で「魚卵」「小さくて粒々したもの」だそうです