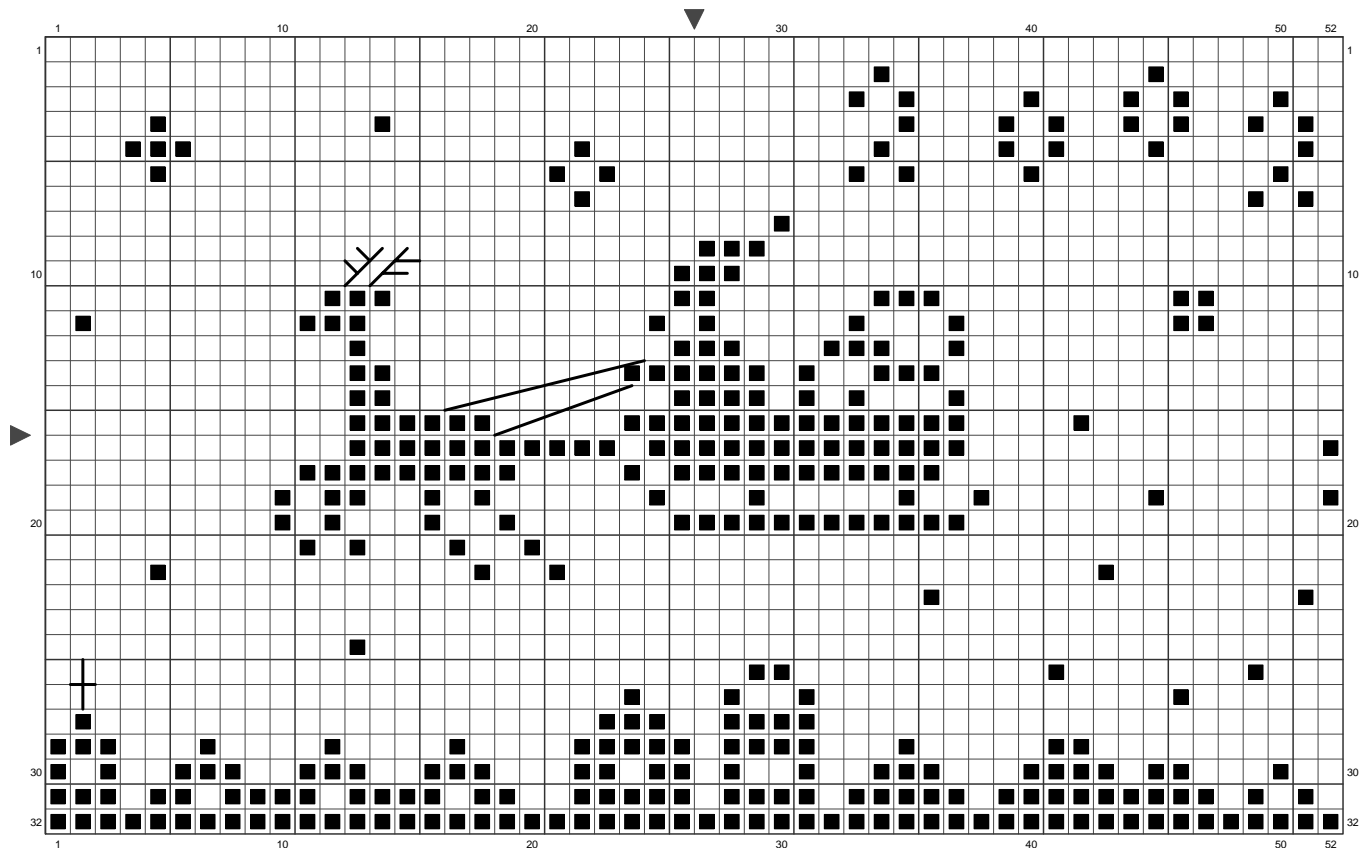


Santa Claus

Copyright ©2002 [LUMIERE403] <http://www.asahi-net.or.jp/~bf3k-ikt/>



ステッチカウント:52w × 32h // 布の種類:リネン 布の色:白

出来上がりサイズ:15.6 cm × 9.6 cm (10 目/cm) // 全 1 色

カラーテーブル (DMC)

Cross Stitch

■ 498 (350 ct)

Back Stitch

└ 498 (10 ct)

説明/コメント

ホームページの画像作品で使用した糸はAppletonのcrewel woolの995番を1本どりです。
DMCの498番が近似色なのかどうか分かりません。雰囲気は似てると思います。
刺しゅう目1目を布目3目でさす場合、バックステッチの長さは適当に調節してください。