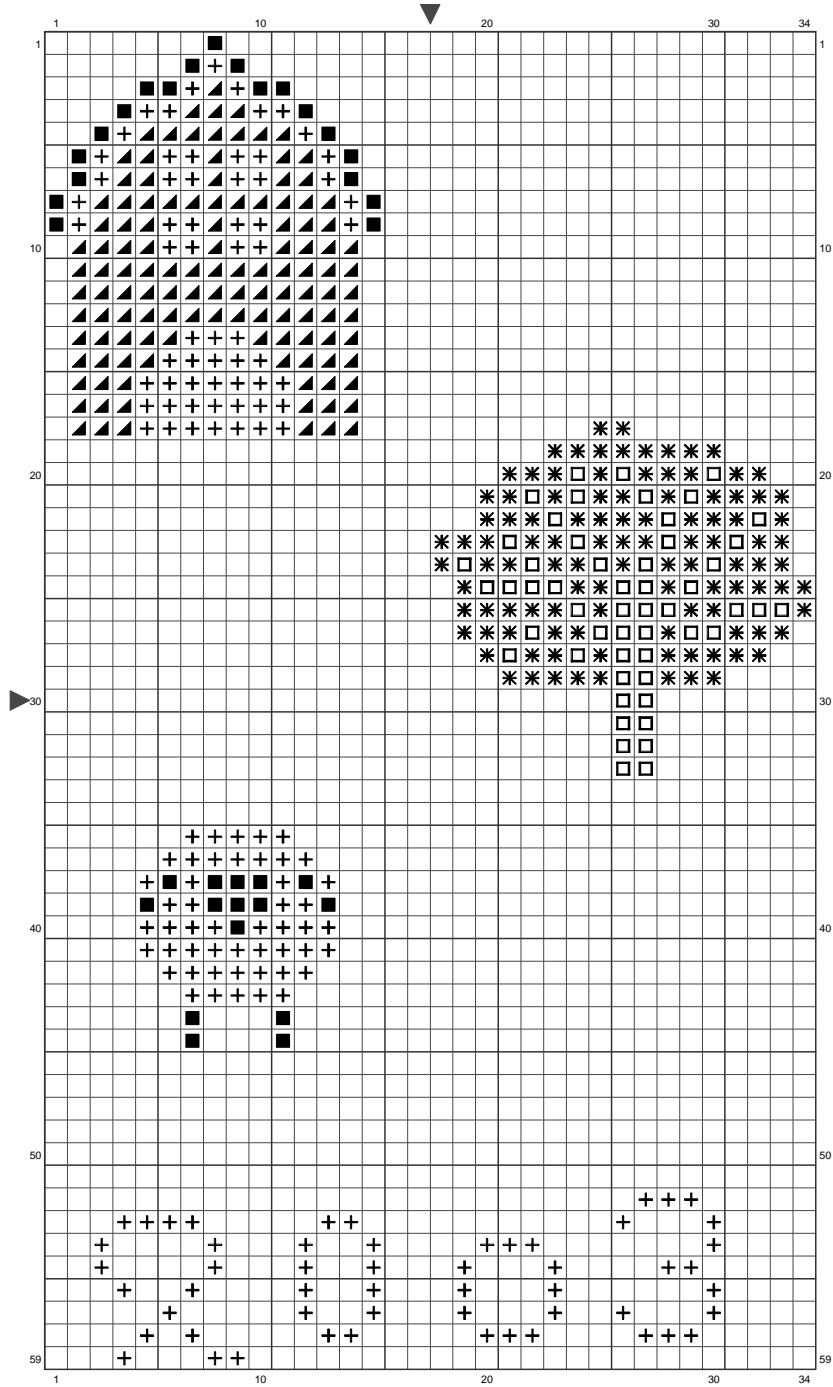


# Red Barn & Sheep

Copyright ©2002 LUMIERE403 [<http://www.asahi-net.or.jp/~bf3k-ikt/>]








## Red Barn & Sheep

Copyright ©2002 LUMIERE403 [<http://www.asahi-net.or.jp/~bf3k-ikt/>]

ステッチカウント:34w × 59h  
布の種類:リネン 布の色:未漂白  
出来上がりサイズ:6.1 cm × 10.7 cm (28 ct./inch)  
全 5 色

### カラーテーブル (Danish Flower Thread)

#### **Cross Stitch**

	0	(165 ct)
	101	(107 ct)
	213	(53 ct)
	240	(34 ct)
	400	(123 ct)

#### 説明/コメント

ホームページの見本はBarnと羊だけ使っています。

また、DMCで刺しゅうしています。

仕様色

→赤 : 221

→白 : Ecu

→黒 : 310