

分析ファイルのコピーとデータの入力

- 1 戦術分析フォルダをデスクトップにダウンロード（矢印をあて、マウス左を押しながらデスクトップに移動して、マウス左から指を離す）して下さい。
- 2 デスクトップの「Tactics Ana 最新版 図2」をダブルクリックすると、図3が表示されます。



図1

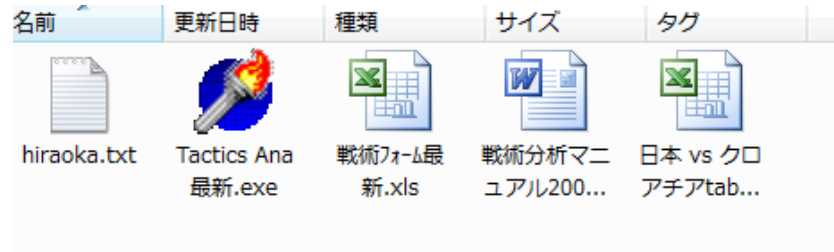


図2

- 3 「バックアップ」をクリックし、「OK」をクリックすると、図4が表示されます。

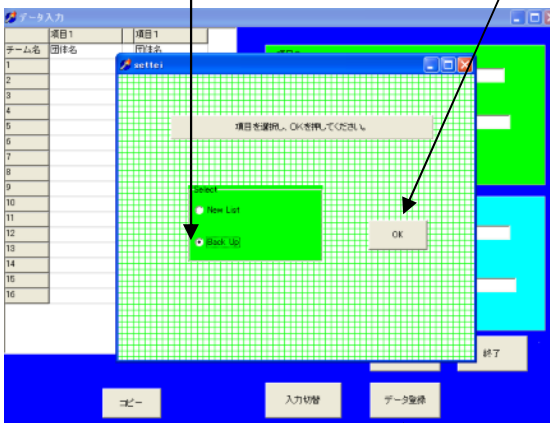


図3



図4

- 5 チーム名、ファイル名を入力し、「入力切替」をクリックすると、図5が表示されます。「スタート」ボタンをクリックすると、時間が動き出します。「中断/再開」で時間を止めたり動かしたりできます。

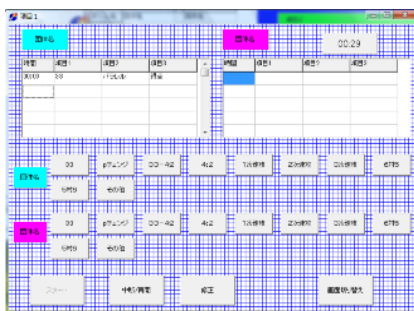


図5

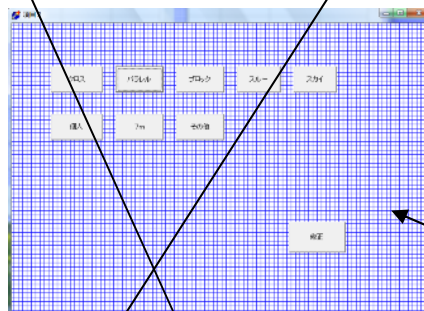


図6

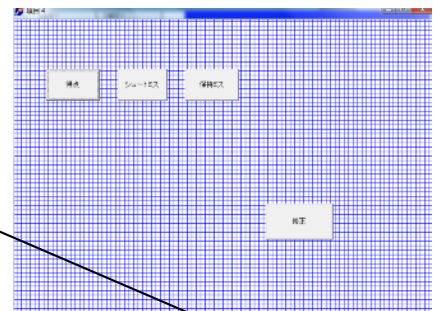


図7

- 6 導入段階のパターン（攻撃導入パターン）を選びクリックすると、攻撃突破方法（ユニットプレー）ボタン（図6）が表示されるので、選びボタンを押すとそのプレーが成功したかどうかを選ぶボタン（図7）が表示されます。この作業を試合が終わるまで続けて行います。

- 7 試合が終わると「入力切り替え」(図4)をクリックし「データ保存」(図3)をクリックする。

- 8 デスクトップ上（分析ソフトのある場所）に2つのファイル「list」と「table」が保存されます。
リスト (List) にはランニングスコアが、テーブル (Table) にはエクセルの集計表があります。

1 ファイル「テーブル」のシートを全てコピーし、戦術フォーム最新(図 2 参照)の「ペースト用」左上の赤いセルに合わせて貼り付ける(図 8)と、エクセルファイルのシート 2「上のチーム」に先に入力したチーム(図 8)の、シート 3「下のチーム」に入力が後のチームの表やグラフが表示されます。

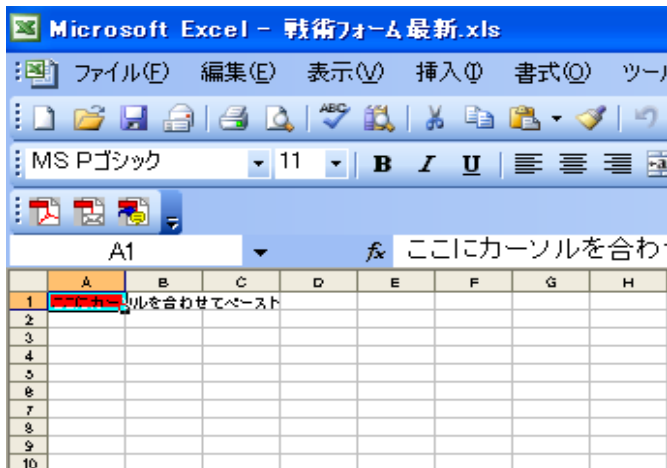


図 7

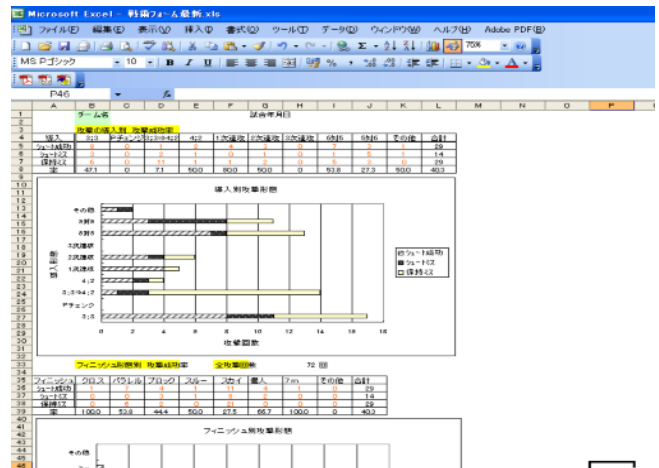


図 8

新たな戦術分析ソフトを作成する方法：

ここで紹介する分析ソフトは、誰もが自分の分析したい観点からデータを収集し、作図・作表出来るようにしたものです。

- 1 ソフト起動時に表示される画面(図 9)の New List を選び、図 10 の項目に自分で分析したい項目を入力し、「データ登録」ボタンをクリックすると新たな分析ソフトが作れます。
- 2 上記で示した分析方法と同様に動作しますが、入力ボタンの名称が新たに変更されているだけです。試合終了まで入力し、「データ保存」を押すと 2 つのデータが表示されます。
- 3 リストデータは、ランニングスコアです。
- 4 テーブルデータは、まず項目 1 の左側のチームデータとなります。表の縦軸に図 10 右側の 16 項目(最大)が、横軸に図 10 の右上の 10 項目(最大)の表が 図 10 右下の 10 項目分表示され、そのあとに項目 1 の右側のチーム(又は選手など)データが続きます。

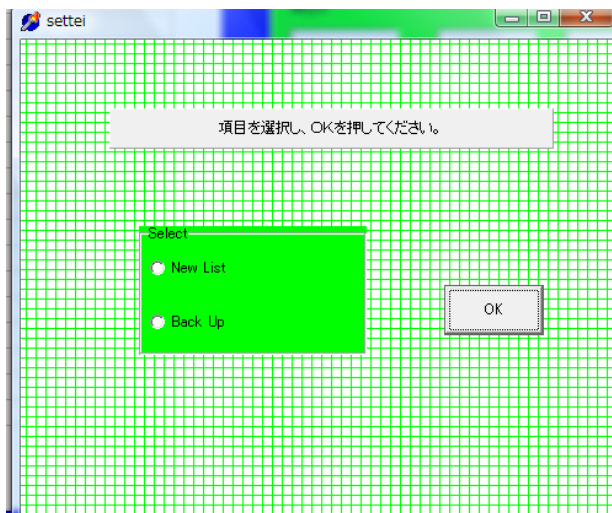


図 9



図 10

新たな戦術フォームを作成する方法

別の分析をしたい場合は、「ニューリスト」をクリックし、3つのカテゴリーに分析項目を入力し、「データ登録」をクリックし「OK」をクリックします。この場合、試合後すぐにデータ処理できる「戦術フォーム最新版」は、使えなくなります。自分で新たな分析フォームを作る必要があります。

添付の「日本 vs クロアチア」戦のデータファイルをコピーし、戦術フォームに貼り付けて検証すると、作表や作図の方法が簡単に理解できます。

	A	B	C	D	E	F	G	H	I	J	K	L	M
1		チーム名				試合年月日							
2													
3		攻撃の導入別		攻撃成功率									
4	導入	3:3	Pチェン	3:3⇒4:2	4:2	1次連攻	2次連攻	3次連攻	6対5	5対6	その他	合計	
5	シュート成功	0	0	0	0	0	0	0	0	0	0	0	0
6	シュートミ	0	0	0	0	0	0	0	0	0	0	0	0
7	保持ミ	0	0	0	0	0	0	0	0	0	0	0	0
8	率	0	0	0	0	0	0	0	0	0	0	0	0
9		導入別攻撃形態											
10		その他											
11													
12													
13													

図 11

F	G	H	I
試合年月日			
1次連攻	2次連攻	3次連攻	6対5
0	0	0	0
0	0	0	0

図 12

試合データを貼りつけるシート「ペースト用」にあるほしいデータを、2番目のシート「上のチーム」に移す場合、=ペースト用!L2（シート名「ペースト用」に！マーク、セル番号L2）と記入します。

同様に、シュート成功の合計のセルをクリックすると表示されるように、この表のセルB5からK5の合計を標示させるように“=SUM(B5:K5)”を入力します(図6)。戦術フォームの各セルをクリックするとその中に入るデータの計算式が上部に表示されるので、その方式を読み取ってください。

***分からないことがあれば、遠慮なく下記メールアドレスまで連絡を下さい。**

hiraoka223@gmail.com