

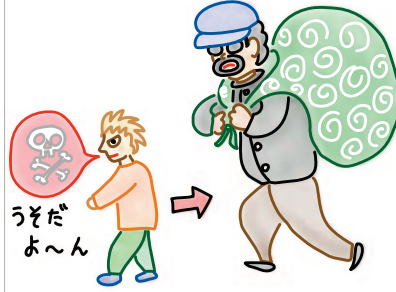
あ



い



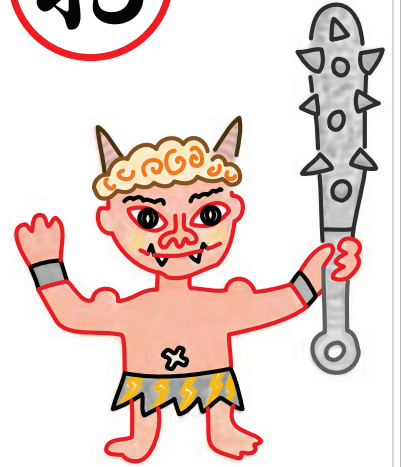
う



え



お



か



き



く



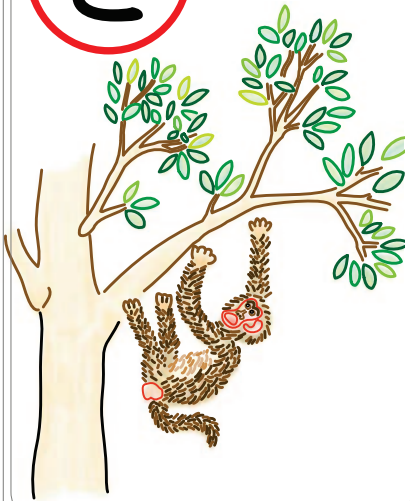
け



こ



さ



し

どう
いたしまして

ありがとう
ございます



す



せ



そ



た



ち



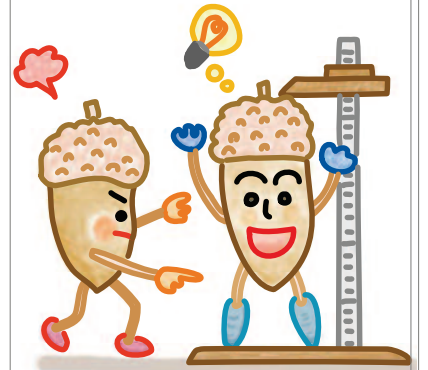
つ



て



と



な



に



ぬ



ね



の



は



ひ



ふ



へ



ほ



ま



み



む



め



も



や



ゆ



よ



○

○

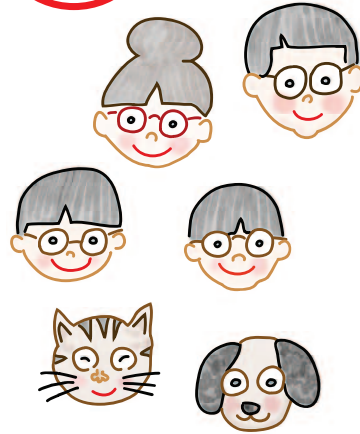
ら



り



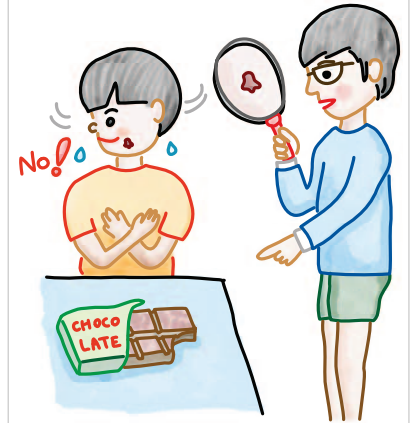
る



れ



ろ



わ



を



ん



あ

たま

かくして

しり

かくさず

い

し

のうえ

にも

さんねん

う

そつき

は

どろぼうの

はじまり

え

んの

したの

ちから

もち

お

に

に

かなぼう

か

っぱ

の

かわ

ながれ

き

ゆうそ

ねこ

を

かむ

く

あれば

らく

あり

け

い

は

みを

たすく

こ

は

かすがい

さる

も
きから
おちる

したしき

なかにも
れいぎ
あり

すずめ

ひやくまで
おどり
わすれず

せんりの

みちも
いっぽ
から

そなえ

あれば
うれい
なし

たびは

みちづれ
よは
なさけ

ちりも

つもれば
やま
となる

つき

と
すっぽん

てる

くい
は
うたれる

どんぐり

の
せい
くらべ

な

な

ころび

や

おき

に

げる

が

かち

ぬ

すっと

に

おいせん

ね

こ

に

こぼん

の

うある

たかは

つめを

かくす

は

な

より

だんご

ひ

よう

たん

から

こま

ふ

くすい

ぼんに

かえらず

へ

たな

てっぽうも

かずうちや

あたる

ほ

とけの

かおも

さんど

まで

まてば
かいろの
ひより
あり

みのる
ほどこうべ
をたれる
いなほかな

むかし
とった
きねづか

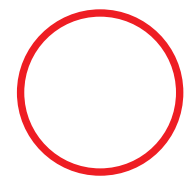
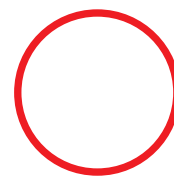
めには
めを
はには
はを

もんぜん
のこぞう
ならわぬ
きょうをよむ

やけ
いし
に
みず

ゆだん
たいてき

よめ
とうめ
かきの
うち



ら いねん
のこを
いえば
おにが
わらう

り ようて
に
はな

る いは
ともを
よぶ

れ きし
は
くり
かえす

ろ ん
より
しょうこ

わ らう
かどには
ふく
きたる

こころに
たいよう

を

ももくり
さんねん
かきはち
ね **ん**

